

2021-2022

Formations au réemploi et à la réutilisation

**Prévention et gestion des déchets
dans le cadre de l'économie circulaire**



Re Réseau
National
des Ressourceries



Organisme de formation depuis plus de 10 ans
N° de déclaration d'activité : 31.59.07581.59
Référencable Datadock

Une nouvelle offre de formation 2021-2022 pour mieux répondre à vos attentes

L'année 2019 a été marquée par de grands changements initiés par la réforme de la formation professionnelle. Notre réseau se tient au fait des actualités en la matière et continuera à faire évoluer son organisme de formation pour mieux répondre à vos attentes. D'ailleurs notre nouveau défi en 2021 est d'obtenir la certification Qualiopi, nous engageant ainsi dans une démarche d'amélioration continue à votre service.

Nous avons aussi décidé d'intégrer dans notre offre 2021-2022 une nouvelle formation sur une fonction essentielle et transversale de la Ressourcerie : la sensibilisation et l'éducation à l'environnement. Elle est destinée aux responsables de site et animateurs de vos Ressourceries ou structures de réemploi. L'objectif étant de vous permettre de construire une véritable activité économique autour de la sensibilisation et de l'éducation à l'environnement. Afin que les techniciens de vos structures puissent eux aussi participer à la sensibilisation des usagers, nous vous rappelons qu'une autre formation « Sensibiliser à la réduction des déchets et au changement de comportement » leur est réservée.

Les modalités d'accès à nos formations sont identiques à celles de 2020. Nous sommes à votre écoute pour toute demande, notre réseau s'adapte et fait évoluer son offre en fonction de vos besoins. N'hésitez pas à nous contacter, nous vous accompagnerons dans l'élaboration de votre plan de formation 2021-2022.

Pour mieux comprendre ce catalogue

QUELLES DIFFÉRENCES ENTRE LES FORMATIONS INTER ET INTRA ?

Les formations INTER sont destinées à des groupes de personnes provenant de différentes structures. Elles sont planifiées et se déroulent dans des Ressourceries qui accueillent la formation, éventuellement sur le site même du formateur. Ces formations peuvent répondre à une démarche individuelle.

Les formations INTRA sont destinées à des groupes de salariés issus d'une même structure. La formation se déroule au sein de la structure et le formateur se déplace sur site.

LA DURÉE DES FORMATIONS

Vous retrouverez certaines thématiques variant de 1 à 3 jours :

- elles regroupent des formations distinctes et complémentaires : vous choisissez celles correspondant à vos besoins.
- il est parfois proposé une 2^e journée optionnelle à certaines formations. Cela pour laisser davantage de temps à des exercices pratiques, et permettre d'approfondir certains aspects de la thématique. Attention, ce 2^e jour ne peut être choisi seul, il est forcément précédé de la 1^{re} journée. Ces 2 journées doivent alors être consécutives.
- certaines de ces formations sont automatiquement prévues sur 2 journées consécutives.

LA GRILLE TARIFAIRE

Le Réseau National des Ressourceries est non assujéti à la TVA, les tarifs indiqués sont en Euros (€) net de TVA.

La variation des tarifs proposés dépend :

- du statut du demandeur : Adhérent au Réseau National des Ressourceries ou Non Adhérent
- du type de formation : INTER (€/jour/personne) et INTRA (€/jour/groupe)
- pour les formations INTER : tarif dégressif pour la 2^e personne et/ou le 2^e jour de formation
- pour les formations INTRA : tarif dégressif si vous planifiez de façon consécutive les journées de formation.

LA DÉMARCHE POUR ENCLENCHER UNE DEMANDE DE FORMATION

Contactez Sandrine Siméon

sandrine.simeon.rr@gmail.com pour :

- obtenir des informations supplémentaires sur l'offre 2021-2022
- construire votre plan de formation (le plus tôt possible dans l'année)
- obtenir un devis détaillé vous permettant si besoin d'enclencher les demandes de financement correspondantes. À votre demande, possibilité de faire des devis séparés par typologie des stagiaires (ex : CDI/ CDDI)
- programmer les dates des formations : vérification des disponibilités des formateurs (si possible éviter les lundis pour des questions logistiques)
- en cas d'acceptation du devis : une convention de formation vous sera transmise pour signature valant engagement des parties.

Attention : tenant compte de la démarche administrative, des délais de réponse de vos financeurs sur la prise en charge des formations, de la disponibilité des formateurs et de l'organisation de leur déplacement, il est important d'engager votre démarche de demande le plus en amont possible (idéalement 3 mois avant la date de la formation).

Pour mieux comprendre ce catalogue

LES MODES DE TRAVAIL PÉDAGOGIQUES EMPLOYÉS (COMMUNS À TOUTES LES FORMATIONS)

- Préparation : un échange avec le formateur est conseillé en amont de la formation afin de l'adapter au mieux aux problématiques rencontrées
- Tronc commun : les stagiaires suivent le même programme
- Méthodes et techniques pédagogiques : alternance de théorie et de pratique (exposés, mises en situation, plans d'actions, échanges entre participants...), partage d'expériences et préconisations
- Évaluation : à l'issue de la formation, évaluation des acquis et questionnaire de satisfaction de la formation.
- Une attestation de présence sera remise à chacun des stagiaires

LES PRÉREQUIS

Les prérequis spécifiques aux formations sont indiqués à la fin de chacune des descriptions. Selon les formations, il est souhaitable que l'accès à certains espaces de la structure soit disponible pour la réalisation d'exercices pratiques.

LES FORMATEURS

Le Réseau National des Ressourceries sélectionne ses formateurs en fonction de leurs compétences spécifiques et expériences professionnelles. Le tarif des formations inclut la rémunération des formateurs et leurs frais de missions (déplacement, repas et hébergement).

LES LIEUX DE FORMATION

Pour les formations INTRA :

La structure demandeuse reçoit le formateur dans ses propres locaux. La structure doit disposer a minima d'une salle où se déroulera la formation, suffisamment grande pour accueillir le groupe (12 personnes maximum). Elle devra être équipée de tables, chaises en nombre suffisant, d'un écran ou mur blanc pour projeter, d'un tableau blanc ou d'un paperboard.

Pour les formations INTER :

Les stagiaires se déplacent sur le lieu de la formation. Les formations « Créer une Ressourcerie » et « Gérer une Ressourcerie » se dérouleront dans des Ressourceries. Nous remercions ces structures qui acceptent d'accueillir ces formations dans leurs locaux et d'y prévoir une visite pour les stagiaires. Les autres formations INTER de ce catalogue, davantage techniques, se dérouleront soit sur les sites des formateurs, soit sur des sites de Ressourceries, afin de bénéficier de leurs outils et ateliers de travail. Les lieux de ces formations sont précisés dans le calendrier.

Offre de formation

2021-2022

LES FORMATIONS INTER

Pour les porteurs de projet
de Ressourcerie

INTER CRÉER p. 9
Créer une Ressourcerie

Pour les responsables et encadrants de
Ressourceries / structures de réemploi /
collectivités territoriales

INTER GÉRER p. 12
Gérer une Ressourcerie

Formation Inter pour les responsables,
encadrants et bénévoles de Ressourceries/
structures de réemploi

INTER HE p. 14
Habilitation électrique BR

Pour les responsables, encadrants et
techniciens de Ressourceries / structures de
réemploi

INTER EEE p. 17

**Connaître les techniques de base de test
et réparation d'Équipements Électriques
et Électroniques (EEE)**

Pour les responsables de site et animateurs
de Ressourceries / structures de réemploi

Nouveau

INTER SENSI p. 19

**Construire l'activité économique
de la fonction de sensibilisation**

LES FORMATIONS INTRA

Pour les responsables et encadrants de
Ressourceries / structures de réemploi

INTRA NUM p. 22

**Découvrir et mettre en œuvre
des outils collaboratifs numériques
dans sa structure**

Pour les bénévoles

INTRA BENE p. 24

Être bénévole dans une Ressourcerie

Pour les collectivités territoriales et/ou les
responsables, encadrants de Ressourceries /
structures de réemploi

INTRA DECH p. 26

**Créer et gérer un espace réemploi
sur une déchèterie**

Offre de formation 2021-2022

LES FORMATIONS INTRA *suite*

Pour les techniciens de Ressourceries / structures de réemploi

[contrats CDDI, PEC, CDD ou CDI]

INTRA METIER p. 28

Volet emploi: le métier de technicien du réemploi / réutilisation

- INTRA ACCU Accueillir et présenter la Ressourcerie
- INTRA PASS Comprendre le métier et ses passerelles vers l'emploi

INTRA COLLECTE p. 29

La fonction collecte

- INTRA CARA Caractériser les déchets
- INTRA COLL Collecter de façon préservante

INTRA VALO p. 31

La fonction valorisation

- INTRA DIAG Diagnostiquer le potentiel de réemploi / réutilisation
- INTRA CONF Contrôler la conformité au réemploi / réutilisation

INTRA VENTE p. 33

La fonction vente

- INTRA PRIX Déterminer des prix de vente
- INTRA MERCH Appliquer les règles du merchandising

INTRA SENSI p. 34

La fonction sensibilisation

Sensibiliser à la réduction des déchets et au changement de comportement

INTRA FLUX p. 35

Optimiser la gestion du flux

FORMATIONS INTER

CONDITIONS

- Les nombres minimum et maximum de stagiaires varient en fonction des thématiques et sont indiqués sur chacune des fiches
- Ces formations sont réalisées dans les locaux de Ressourceries / structures du réemploi opérationnelles ou sur le site du formateur
- Les frais de déplacement, restauration et hébergement des stagiaires sont à leurs charges
- Pour plus d'informations ou pour avoir un devis : contactez Sandrine Siméon sandrine.simeon.rr@gmail.com

GRILLE TARIFAIRE (en € net de TVA)

Formations INTER CRÉER et GÉRER

FORMATION	NOMBRE DE JOURS	PUBLIC ADHÉRENT	PUBLIC NON ADHÉRENT
Créer une Ressourcerie	3 jours	750 € / personne	750 € / personne
Gérer une Ressourcerie	4 jours	1350 € / personne	1600 € / personne

Autres formations INTER

PUBLIC	TARIF POUR LA 1 ^{ÈRE} PERSONNE LE 1 ^{ER} JOUR	TARIF À PARTIR DE LA 2 ^E PERSONNE ET/OU DU 2 ^E JOUR
Adhérent	450 € / jour / personne	300 € / jour / personne
Non adhérent	535 € / jour / personne	385 € / jour / personne

Ces formations INTER couvrent des besoins individuels de formation. Si plusieurs personnes de votre structure (à partir de 4 personnes) souhaitent y participer, il est envisageable de basculer la thématique sur une formation INTRA. Contactez le Réseau pour étudier cette possibilité et voir les conditions.

FORMATIONS INTER

CALENDRIER

RÉFÉRENCE	FORMATION	DATES	LIEU
Inter CRÉER	Créer une Ressourcerie	19 au 21 janvier 2021	Darnétal (76)
		8 au 10 juin 2021	Rillieux-la-Pape (69)
		16 au 18 novembre 2021	Darnétal (76)
Inter GERER	Gérer une Ressourcerie	19 au 22 janvier 2021	Darnétal (76)
		22 au 25 juin 2021	Darnétal (76)
		23 au 26 novembre 2021	Rillieux-la-Pape (69)
Inter HE	Habilitation électrique BR	à définir (à la demande) Attention : nombre de sessions limitées	à préciser (à la demande)
Inter EEE	Connaître les techniques de base de test et réparation d'Equipements Electriques et Electroniques (EEE)	21 au 23 juin 2021	Lodève (34)
		27 au 29 septembre 2021	Gueugnon (71)
Inter SENSI	Construire l'activité économique de la fonction de sensibilisation	25 et 26 mai 2021	Saint-Pol-sur-Ternoise (62)
		19 et 20 octobre 2021	Bon Encontre (47)

FORMATIONS INTER

POUR LES PORTEURS DE PROJET DE RESSOURCERIE



1 FORMATION :

→ INTER CRÉER
Créer une Ressourcerie



FORMATION INTER POUR LES PORTEURS DE PROJET DE RESSOURCERIE

INTER CRÉER

CRÉER UNE RESSOURCERIE



PUBLIC CIBLE

Porteurs de projet de Ressourcerie (demandeurs d'emploi, associations, collectivités territoriales...)

DURÉE

3 jours consécutifs

DATES ET LIEUX DE LA FORMATION

Tableau [p. 8 ici](#)

TARIF

750 € net de TVA par personne

OBJECTIFS

- Identifier le secteur, le métier, les fonctions, les missions, les activités
- Maîtriser les étapes spécifiques de la création d'une Ressourcerie
- Identifier les enjeux et les acteurs en fonction des contextes territoriaux
- Maîtriser les principes d'ingénierie technique, juridique et financière des 4 fonctions

Prérequis / autres informations

- Individualisation : chaque stagiaire travaille sur ses propres objectifs tout au long de la formation. Les exercices sont réalisés individuellement ou par groupe.
- Une visite de la Ressourcerie qui accueille la formation est programmée sur cette session. En fonction des disponibilités des responsables, cette visite peut être déplacée au cours de ces 3 jours.
- Nombre de stagiaires : entre 5 et 12 maximum.

PROGRAMME

JOUR 1 MÉTHODOLOGIE DE PROJET

- Appréhender les éléments contextuels pour mieux présenter et construire son projet
- Maîtriser les grandes étapes incontournables au portage du projet (méthodologie de projet)

JOUR 2 LE PROJET TECHNIQUE

- Comprendre les 4 fonctions pour mieux construire techniquement son projet
- Visite de la Ressourcerie qui accueille la formation

JOUR 3 LE PROJET ÉCONOMIQUE

- Volet économique du projet (modes de partenariats et élaboration d'un budget prévisionnel)
- Savoir présenter son projet

FORMATION INTER

POUR LES RESPONSABLES ET ENCADRANTS DE RESSOURCERIES / STRUCTURES DE RÉEMPLOI / COLLECTIVITÉS TERRITORIALES



1 FORMATION :

→ **INTER GÉRER**

Gérer une Ressourcerie



**FORMATION INTER POUR LES RESPONSABLES ET ENCADRANTS DE RESSOURCERIES /
STRUCTURES DE RÉEMPLOI / COLLECTIVITÉS TERRITORIALES**

INTER GÉRER

GÉRER UNE RESSOURCERIE

PUBLIC CIBLE

Responsables et encadrants (actuels ou en devenir) de Ressourceries / structures de réemploi / collectivités territoriales

DURÉE

4 jours consécutifs

DATES ET LIEUX DE LA FORMATION

Tableau [p. 8 ici](#)

TARIF

pour les adhérents
1350 € net de TVA par personne
pour les non adhérents
1600 € net de TVA par personne

OBJECTIFS

- Identifier les enjeux et les acteurs en fonction des contextes territoriaux
- Maîtriser les principes d'ingénierie technique, juridique et financière des 4 fonctions
- Construire un plan d'actions par fonction pour développer et / ou optimiser son activité
- Prendre du recul sur sa propre fonction de responsable dans l'environnement de sa Ressourcerie

Prérequis / autres informations

- Individualisation : chaque stagiaire travaille sur ses propres objectifs tout au long de la formation. Les exercices sont réalisés individuellement ou par groupe.
- Une visite de la Ressourcerie qui accueille la formation est programmée sur cette session. En fonction des disponibilités des responsables, cette visite peut être déplacée au cours de ces 4 jours.
- Nombre de stagiaires : entre 4 et 12 maximum.

PROGRAMME**JOUR 1 LA RESSOURCERIE SUR SON TERRITOIRE**

- Appréhender les éléments contextuels pour mieux comprendre et gérer le projet
- Interactions avec les acteurs du territoire (modes de partenariats)
- Visite de la Ressourcerie qui accueille la formation

JOUR 2 INGÉNIERIE DES FONCTIONS

- Fonction collecte : cadre réglementaire, organisation, axes de développement...
- Fonction valorisation : cadre réglementaire, organisation, filières REP, traçabilité, gestion du flux...

JOUR 3 INGÉNIERIE DES FONCTIONS

- Fonction vente : construire une politique commerciale, notion de merchandising
- Fonction sensibilisation : communication / sensibilisation / éducation à l'environnement. Mettre en œuvre la fonction

JOUR 4 GESTION ÉCONOMIQUE DU PROJET

- Volet économique (outils de pilotage)
- Volet humain : lien entre la gouvernance et la Direction / gestion des équipes salariées et bénévoles

FORMATION INTER

POUR LES RESPONSABLES, ENCADRANTS ET BÉNÉVOLES DE RESSOURCERIES/ STRUCTURES DE RÉEMPLOI

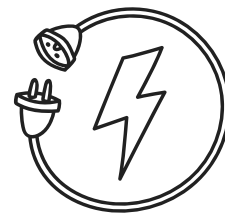


1 FORMATION :

→ **INTER HE**
Habilitation électrique BR



FORMATION INTER POUR LES RESPONSABLES, ENCADRANTS
ET BÉNÉVOLES DE RESSOURCERIES/STRUCTURES DE RÉEMPLOI



INTER HE

HABILITATION ÉLECTRIQUE BR

PUBLIC CIBLE

Responsables d'ateliers, encadrants et bénévoles
[actuels ou en devenir]
de Ressourceries /
structures de réemploi

DURÉE

3 jours consécutifs
[dont 6 heures de pratique]

DATES ET LIEUX DE LA FORMATION

Tableau [p. 8 ici](#)

TARIF

2^e tableau [p. 7 ici](#)

OBJECTIFS

→ Exécuter en sécurité des opérations sur les installations et équipements électriques basse tension dans le respect des prescriptions de la NFC 18-510

PROGRAMME

L'environnement de l'habilitation électrique BR

- Rappel sur les textes et normes réglementaires
- Prise de connaissance des différentes habilitations électriques et le rôle des personnes habilitées
- Connaître le rôle du chargé d'intervention

L'électricité et ses spécificités

- Rappel sur les notions élémentaires en électricité
- Connaître les domaines de tension
- Appréhender les zones d'intervention

Les risques d'ordre électrique

- Connaître et prévenir les accidents d'origine électrique
- Connaître les effets sur le corps humain
- Utiliser et reconnaître des équipements de protection individuelle et collective

Opérations d'ordre électrique relatives à l'habilitation électrique BR

- Procédures de mise en consignation et de déconsignation
- Mener des travaux au voisinage des pièces nues
- Prise de connaissance des documents relatifs à une intervention

Savoir réagir en cas d'incident ou d'accident

- Prise de connaissance sur les gestes à effectuer sur une personne électrisée
- Prise de connaissance sur les gestes à effectuer pour intervenir sur un feu d'origine électrique

FORMATION INTER POUR LES RESPONSABLES
ET ENCADRANTS DE RESSOURCERIES/STRUCTURES DE RÉEMPLOI

INTER HE

HABILITATION ÉLECTRIQUE BR



PROGRAMME - suite

Expériences pratiques

- Manipulations et démontage de disjoncteurs, sectionneurs, différentiels, transformateurs...
- Mise en application des règles sur la section des conducteurs
- Manipulations de matériel de protection individuelle (visière anti-UV, gants d'électricien, VAT...)
- Mise en application de procédures de consignation sur une armoire électrique pédagogique

Les + de cette formation spécifique « Ressourceries / structures de réemploi »

- Identifier l'outillage et l'organisation à mettre en place dans un atelier
- Connaître le cadre légal de la vente de matériel électrodomestique d'occasion (responsabilité, garantie...)
- Mener une action de démantèlement et de stockage des pièces détachées

Prérequis / autres informations

- Les stagiaires doivent avoir des notions en électricité notamment savoir différencier les grandeurs électriques (courant, tension, résistance, puissance). Ils apportent leurs Équipements de Protection Individuelle (chaussures de sécurité, gants et lunettes de protection).
- Les méthodes et moyens pédagogiques utilisés sont : la remise d'un livret à chaque stagiaire, la mise en œuvre de moyens audiovisuels, des exercices de découverte en groupe, des travaux pratiques individuels, un contrôle des connaissances, l'utilisation d'un multimètre, d'un VAT, d'un tableau pédagogique, d'appareils de chaque classe et IP et d'un atelier d'expérimentation mobile.
- À l'issue de l'évaluation de la formation, un avis et un titre pré-rédigé (d'une durée de validité recommandée de 3 ans selon la NF C 18-510) seront délivrés aux stagiaires.
- Nombre de stagiaires : entre 4 et 10 maximum.

Pour toute demande de formation pour un groupe de salariés d'une même structure, nous avons la possibilité de basculer cette formation en INTRA et dans ce cas de former également vos techniciens en plus des responsables d'ateliers et encadrants. Pour étudier cette demande, contactez-nous.

Vous avez aussi la possibilité d'organiser une session régionale. Dans ce cas, rapprochez-vous de votre Association Régionale qui pourra recenser les demandes, constituer un groupe suffisant puis passer commande auprès du réseau.

FORMATIONS INTER

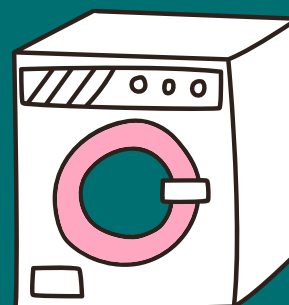
POUR LES RESPONSABLES, ENCADRANTS ET TECHNICIENS DE RESSOURCERIES / STRUCTURES DE RÉEMPLOI



1 FORMATION :

→ INTER EEE

Connaître les techniques de base de test
et réparation d'Équipements Électriques et Électroniques [EEE]



**FORMATION INTER POUR LES RESPONSABLES, ENCADRANTS
ET TECHNICIENS DE RESSOURCERIES / STRUCTURES DE RÉEMPLOI**

INTER EEE

**CONNAÎTRE LES TECHNIQUES DE BASE DE TEST ET RÉPARATION
D'ÉQUIPEMENTS ÉLECTRIQUES ET ÉLECTRONIQUES (EEE)****PUBLIC CIBLE**

**Responsables,
encadrants et techniciens**
de Ressourceries /
structures de réemploi

DURÉE**3 jours consécutifs****DATES ET LIEUX
DE LA FORMATION**Tableau [p. 8 ici](#)**TARIF**2^e tableau [p. 7 ici](#)**OBJECTIFS**

- Identifier le cadre juridique de la valorisation des EEE
- Acquérir les compétences de base nécessaires pour un atelier de test et de réparation d'EEE au sein d'une structure de réemploi

PROGRAMME**PARTIE THÉORIQUE GÉNÉRALITÉS ET NOTIONS DE BASE**

- Valoriser les EEE dans une Ressourcerie (caractérisation, filière REP, intérêt de la réparation)
- Les règles de sécurité à prendre en compte : habilitation électrique, risques et mesures de prévention
- Notions théoriques de base : courant alternatif / continu, niveaux de tension, prises de mesures électriques (tension, intensité, résistance)...
- Bien organiser l'atelier : adaptation au poste, outillage, approvisionnement / stockage des pièces détachées

PARTIE THÉORIQUE ET PRATIQUE DU DIAGNOSTIC À LA RÉPARATION

- Procédures, étapes et compétences pour tester et diagnostiquer les EEE
- Critères et indicateurs déterminant le choix du mode de valorisation (réemploi ou recyclage)
- Les règles de base de la réparation / évocation des pannes les plus courantes / récupération des pièces détachées
- Étude de petits et gros équipements électroménagers (hors froid)

**Prérequis /
autres informations**

- Les stagiaires doivent avoir des notions en électricité. Ils apportent leurs Équipements de Protection Individuelle (chaussures de sécurité, gants et lunettes de protection).
- Attention : cette formation a comme objectif de transmettre les techniques de base pour tester, diagnostiquer et réparer les EEE. Cette formation ne délivre pas l'habilitation électrique aux stagiaires. Les exercices pratiques pourront varier en fonction de la détention ou non de l'habilitation électrique par les stagiaires à l'entrée en formation.
- En fonction du matériel disponible, les EEE utilisés pour cette formation sont : petits électroménagers, cuisinières, lave-linge.
- Nombre de stagiaires : entre 4 et 6 maximum.

FORMATIONS INTER

POUR LES RESPONSABLES ET ANIMATEURS DE RESSOURCERIES / STRUCTURES DE RÉEMPLOI



1 FORMATION :

Nouveau

→ INTER SENSI

Construire l'activité économique de la fonction de sensibilisation



FORMATION INTER POUR LES RESPONSABLES ET ANIMATEURS
DE RESSOURCERIES/STRUCTURES DE RÉEMPLOI



Nouveau

INTER SENSI

CONSTRUIRE L'ACTIVITÉ ÉCONOMIQUE DE LA FONCTION DE SENSIBILISATION

PUBLIC CIBLE

Responsables de site
et animateurs de
Ressourceries / structures
de réemploi

DURÉE

2 jours consécutifs

DATES ET LIEUX DE LA FORMATION

Tableau [p. 8 ici](#)

TARIF

2^e tableau [p. 7 ici](#)

OBJECTIFS

- Maîtriser les étapes spécifiques de la fonction sensibilisation
- Concevoir des outils pédagogiques et découvrir des techniques d'animation
- Construire le volet économique

Prérequis / autres informations

- Il est souhaitable que les stagiaires occupent des fonctions en lien direct avec le public et/ou la communication.
- Les stagiaires amènent leurs outils, supports de communication et de sensibilisation.
- Nombre de stagiaires : entre 4 et 10 maximum.

PROGRAMME

- Découvrir la sensibilisation à la réduction des déchets et l'éducation à l'environnement [enjeux, acteurs]
- Découvrir les publics cibles, l'éducation populaire et les méthodes pédagogiques
- Construire un diagnostic, définir des étapes clefs et élaborer son plan d'actions
- Utiliser et créer des outils pédagogiques
- Identifier les partenaires financiers [publics et privés]
- Développer l'offre commerciale et la communication

FORMATIONS INTRA

CONDITIONS

- Ces formations sont dédiées à des groupes de 12 stagiaires maximum
- Elles sont réalisées dans les locaux de la structure commandant la formation, avec leur propre équipement
- Les tarifs indiqués concernent les structures implantées en France Métropolitaine. Pour les structures hors Métropole (Corse et DROM-COM) : un devis spécifique sera établi tenant compte des frais de déplacement du formateur
- Pour plus d'informations ou pour avoir un devis : contactez Sandrine Siméon sandrine.simeon.rr@gmail.com

GRILLE TARIFAIRE (en € net de TVA)

PUBLIC	FORMATION : 1 JOUR	FORMATIONS : 2 JOURS CONSÉCUTIFS	FORMATIONS : 3 À 4 JOURS CONSÉCUTIFS
Adhérent	1350 €/jour/groupe	1 300 €/jour/groupe	1 250 €/jour/groupe
Non adhérent	1700 €/jour/groupe	1 650 €/jour/groupe	1 600 €/jour/groupe

La dégressivité des prix des formations INTRA commandées sur des jours consécutifs s'explique par la baisse des frais de déplacement du formateur.

Ces formations INTRA couvrent des besoins collectifs de formation dans la limite de 12 personnes maximum. Si vous n'atteignez pas les 12 stagiaires inscrits et que des personnes d'autres Ressourceries / structures de réemploi de votre secteur géographique sont intéressées par cette même thématique, il est envisageable, avec votre accord et en articulation avec votre Association Régionale, qu'elles suivent la formation. Dans ce cas, le tarif des formations INTER leur sera appliqué [2^e tableau p. 7 [ici](#)]. Contactez le Réseau pour étudier cette possibilité et voir les conditions.

FORMATIONS INTRA

POUR LES RESPONSABLES ET ENCADRANTS DE RESSOURCERIES / STRUCTURES DE RÉEMPLOI



1 FORMATION :

→ **INTRA NUM**

**Découvrir et mettre en œuvre des outils
collaboratifs numériques dans sa structure**

FORMATION INTRA POUR LES RESPONSABLES ET ENCADRANTS DE RESSOURCERIES / STRUCTURES DE RÉEMPLOI

INTRA NUM

DÉCOUVRIR ET METTRE EN OEUVRE DES OUTILS COLLABORATIFS NUMÉRIQUES DANS SA STRUCTURE

PUBLIC CIBLE

Responsables et encadrants de Ressourceries / structures de réemploi

DURÉE

2 jours consécutifs

TARIF

Tableau [p. 20 ici](#)

Prérequis / autres informations

- Cette formation nécessite une bonne connexion internet sur le lieu de la formation. Il est préférable qu'il y ait plusieurs postes informatiques disponibles.
- Les participants doivent avoir une pratique de base du numérique (bureautique et navigation Internet), et il est préférable que le groupe ait réfléchi à un projet collectif (ex : partage des communs).
- La création d'un outil sur mesure, répondant aux besoins identifiés par le groupe, sera le fil conducteur de cette formation alternant théorie et pratique (sur l'exemple de l'outil conçu par et pour le Réseau National des Ressourceries).
- Un service supplémentaire sera proposé par le formateur pour accompagner à distance la mise en œuvre, l'utilisation et le développement de l'outil sur du moyen terme.
- Ce contenu et les outils utilisés lors de la formation sont issus de l'expertise de l'association « Outils Réseau » et sont protégés par la licence « Creative Commons ».

OBJECTIFS

- Maîtriser les termes et les fonctions propres aux Ressourceries
- Maîtriser les éléments clés du travail collaboratif en couplant une approche en présentiel avec les outils et méthodes issus du monde numérique
- Développer une culture de la collaboration
- Produire des biens communs dans un groupe
- Savoir choisir et utiliser les outils numériques collaboratifs
- Concevoir et construire un outil sur mesure pour animer un projet collaboratif

PROGRAMME**JOUR 1 IDENTIFIER LES ENJEUX D'UNE DYNAMIQUE COLLABORATIVE DANS LA CONDUITE D'UN PROJET ET LA METTRE EN PLACE**

- Connaître les enjeux de la coopération et s'organiser en conséquence
- Découvrir les outils collaboratifs existants et leurs usages au quotidien
- Découvrir et pratiquer les fonctionnalités de base du YesWiki
- Identifier les biens communs de la structure

JOUR 2 CO-CONSTRUIRE UN OUTIL COLLABORATIF NUMÉRIQUE EN FONCTION DES BESOINS IDENTIFIÉS PAR LE GROUPE

- Structurer l'outil collaboratif en terme de besoins et d'usage
- Connaître les fonctionnalités avancées du YesWiki (création de questionnaires)
- Mettre en place une veille numérique efficace dans sa structure
- Comprendre les licences libres et la propriété intellectuelle (utilisation et diffusion d'informations)
- Organiser l'animation, l'utilisation et le développement de l'outil

FORMATION INTRA

POUR LES BÉNÉVOLES



1 FORMATION

→ **INTRA BENE**

Être bénévole dans une Ressourcerie



FORMATION INTRA POUR LES BÉNÉVOLES

INTRA BENE

ÊTRE BÉNÉVOLE DANS UNE RESSOURCERIE

PUBLIC CIBLE

Bénévoles de Ressourceries / structures de réemploi

DURÉE

2 jours consécutifs

TARIF

Tableau [p. 20 ici](#)

Prérequis / autres informations

Cette formation est dédiée aux bénévoles. Les responsables peuvent aussi y participer en totalité ou sur des temps spécifiques définis à l'avance.

OBJECTIFS

- Situer la Ressourcerie en tant qu'outil de prévention des déchets dans le schéma d'économie circulaire
- Maîtriser la sémantique et savoir présenter la Ressourcerie
- Comprendre la mise en œuvre des 4 fonctions et les difficultés de gestion du flux
- Comprendre le modèle économique de la Ressourcerie dans laquelle je suis bénévole
- Comprendre les rouages et responsabilités des différents acteurs : gouvernance, dirigeants, salariés, services civiques et bénévoles
- Mettre en place des procédures pour optimiser et formaliser le rôle des bénévoles dans la structure

PROGRAMME

JOUR 1 COMPRENDRE LE FONCTIONNEMENT DE LA RESSOURCERIE

- Le contexte global : notions de gestion/prévention des déchets, circuit court, économie circulaire
- Le contexte réglementaire
- Le modèle économique de la Ressourcerie (structure d'insertion ou pas, spécificités)
- Comprendre la mise en œuvre des 4 fonctions et les procédures mises en place

JOUR 2 SITUER MON STATUT DE BÉNÉVOLE DANS LA RESSOURCERIE

- Place, rôle et responsabilités des différents acteurs de la structure : gouvernance, salariés (responsables et techniciens), services civiques et bénévoles
- Organisation de ces acteurs au sein de la structure (qui fait quoi / schéma type organigramme)
- Comprendre les procédures déjà mises en place : freins et leviers

FORMATION INTRA

POUR LES COLLECTIVITÉS TERRITORIALES ET/OU LES RESPONSABLES, ENCADRANTS DE RESSOURCERIES / STRUCTURES DE RÉEMPLOI



1 FORMATION

→ **INTRA DECH**

Créer et gérer un espace réemploi sur une déchèterie

FORMATION INTRA POUR LES COLLECTIVITÉS TERRITORIALES ET/OU LES RESPONSABLES,
ENCADRANTS DE RESSOURCERIES / STRUCTURES DE RÉEMPLOI

INTRA DECH

CRÉER ET GÉRER UN ESPACE RÉEMPLOI SUR UNE DÉCHÈTERIE

PUBLIC CIBLE

Responsables, gardiens
de déchèteries de
collectivités territoriales
et/ou responsables
et encadrants de
Ressourceries / structures
de réemploi

DURÉE

2 jours consécutifs

TARIF

Tableau [p. 20 ici](#)

Prérequis / autres informations

- Cette formation est dédiée à une collectivité territoriale et/ou une Ressourcerie / structure de réemploi partenaire déjà identifiée :

- pour construire le projet d'espace réemploi en déchèterie
- pour améliorer le dispositif s'il est en phase de démarrage ou déjà existant

- **Lieu de la formation**

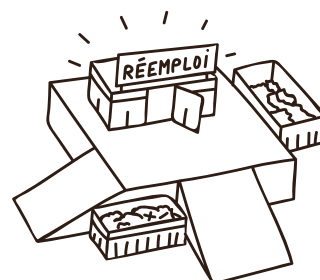
Il est intéressant qu'un temps puisse être accordé sur le site même de la déchèterie et/ou sur le site de la Ressourcerie / structure de réemploi pour des exercices pratiques sur les types de flux à orienter vers l'espace réemploi.

OBJECTIFS

- Favoriser l'intégration d'un espace réemploi sur une déchèterie en tenant compte des contraintes du site
- Partager le fonctionnement d'une Ressourcerie auprès du personnel de la déchèterie
- Former le personnel de la déchèterie sur l'orientation du public vers l'espace réemploi (le message)
- Former le personnel de la déchèterie sur les flux à orienter vers l'espace réemploi (typologie et qualité)

PROGRAMME

- Échanges sur le fonctionnement du site de la déchèterie (fréquentation, règles de sécurité, contraintes, lien avec le public...)
- Généralités propres au fonctionnement d'une Ressourcerie : volet réglementaire, cœur de métier, structuration sociale, modèle économique, mode de gouvernance...
- Typologie et qualité des biens à orienter vers l'espace réemploi
- Accueil du public et orientation vers l'espace réemploi : cadre, message, conditions
- Préconisations techniques sur l'agencement de l'espace réemploi
- Formalisation du partenariat (convention) : partage de la convention déjà existante auprès du personnel, ou aspects techniques à intégrer dans une convention future



FORMATIONS INTRA

POUR LES TECHNICIENS DE RESSOURCERIES / STRUCTURES DE RÉEMPLOI [CONTRATS CDDI, PEC, CDD OU CDI]



10 FORMATIONS

→ INTRA METIER

Volet emploi: le métier de technicien du réemploi/réutilisation

→ INTRA ACCU

Accueillir et présenter la Ressourcerie

→ INTRA PASS

Comprendre le métier et ses passerelles vers l'emploi

→ INTRA COLLECTE

La fonction collecte

→ INTRA CARA

Caractériser les déchets

→ INTRA COLL

Collecter de façon préservante

→ INTRA VALO

La fonction valorisation

→ INTRA DIAG

Diagnostiquer le potentiel de réemploi / réutilisation

→ INTRA CONF

Contrôler la conformité au réemploi / réutilisation

→ INTRA VENTE

La fonction vente

→ INTRA PRIX

Déterminer des prix de vente

→ INTRA MERCH

Appliquer les règles du merchandising

→ INTRA SENSI

La fonction sensibilisation

Sensibiliser à la réduction des déchets et au changement de comportement

→ INTRA FLUX

Optimiser la gestion du flux

INTRA METIER

VOLET EMPLOI : LE MÉTIER DE TECHNICIEN DU RÉEMPLOI / RÉUTILISATION

PUBLIC CIBLE

techniciens
de Ressources /
structures de réemploi

DURÉE

1 à 2 jours

TARIF

Tableau [p. 20 ici](#)

INTRA ACCU

ACCUEILLIR ET PRÉSENTER LA RESSOURCERIE

Durée : 1 jour

OBJECTIFS

- Maîtriser les termes et les fonctions propres aux Ressources
- Savoir présenter la Ressourcerie
- Identifier les techniques et étapes de l'accueil

PROGRAMME

- Comprendre le contexte et le fonctionnement global de la Ressourcerie
- Savoir présenter la Ressourcerie avec un langage simple et maîtrisé (nécessaire pour accueillir le public mais aussi dans une démarche individuelle de recherche d'emploi)
- Connaître les principaux principes et étapes de l'accueil
- Maîtriser les 4 étapes de l'approche procédurale : construire la confiance, écouter les besoins, présenter les services et prendre congé

Prérequis / autres informations

- **INTRA ACCU** - cette formation permet aux salariés (y compris en début de parcours) de gagner en confiance dans leurs échanges avec le public sur différentes situations.

INTRA PASS

COMPRENDRE LE MÉTIER ET SES PASSERELLES VERS L'EMPLOI

Durée : 1 jour

OBJECTIFS

- Comprendre le métier : identifier le secteur d'activités, la fonction, les missions et activités
- Identifier les compétences développées par les techniciens (par fonction) et apprendre à les valoriser
- Identifier les emplois où ces compétences peuvent être transposées (démarche de recherche d'emploi)

PROGRAMME

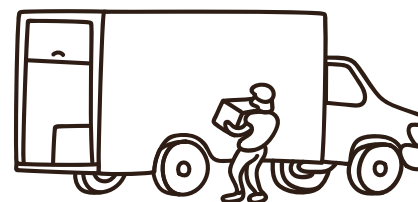
- Le métier de technicien du réemploi : identifier le secteur (gestion et prévention des déchets) et travailler de façon précise sur la description du poste (fonction, missions et activités)
- Les domaines de compétences : identifier les multiples compétences que peut développer un technicien du réemploi tout au long de son parcours
- Recherche d'emploi et secteurs à viser : identifier les secteurs d'emplois correspondant aux compétences développées

- **INTRA PASS** - focus structures d'insertion : cette formation est particulièrement intéressante pour des techniciens en CDDI (milieu / fin de parcours). Il est conseillé que l'accompagnateur socio-professionnel puisse aussi y participer.

FORMATIONS INTRA POUR LES TECHNICIENS DE RESSOURCERIES /
STRUCTURES DE RÉEMPLOI [CONTRATS CDDI, PEC, CDD OU CDI]

INTRA COLLECTE

LA FONCTION COLLECTE



PUBLIC CIBLE

techniciens
de Ressourceries /
structures de réemploi

DURÉE

1 à 3 jours

TARIF

Tableau [p. 20 ici](#)

Prérequis / autres informations

Il est conseillé que le responsable ou encadrant technique participe à ces formations.

INTRA CARA

CARACTÉRISER LES DÉCHETS

Durée : 1^{er} jour seul ou les 2 jours consécutifs

OBJECTIFS

- Situer la Ressourcerie en tant qu'outil de prévention et gestion des déchets (contexte global de l'économie circulaire)
- Identifier les différents types de déchets (déchets dangereux et non dangereux)
- Définir chaque type de déchets (leurs matières, filières de valorisation et réglementations correspondantes)
- Identifier et comprendre les procédures mises en place par la Ressourcerie en fonction des types de déchets collectés
- Identifier les caractéristiques de la matière et les procédures correspondantes à mettre en place *(option jour 2)*

- Typologie des déchets (classification par matière et provenance)
- Caractérisation du gisement des déchets collectés (ou refusés) par les Ressourceries

Cette formation apporte des connaissances élargies sur le déchet (provenance, composition, problématique environnementale) et enjeux de la réduction des déchets. Avoir cette vision globale permet aux stagiaires de mieux situer leur métier dans un contexte local, mais aussi de mieux comprendre le fonctionnement de la Ressourcerie (refus de certains types de déchets, les filières REP, la traçabilité...).

JOUR 2 [OPTION] FOCUS MATIÈRES

Ce 2^e jour est optionnel, il permettra d'approfondir certains points abordés le 1^{er} jour, mais aussi la caractérisation des matériaux : bois, métal et plastique. Pour chacune de ces matières :

- identifier leurs caractéristiques
- trucs et astuces pour les identifier (différents types de bois, métaux et plastiques)

Attention :

ce 2^e jour optionnel ne peut pas être pris seul (jour 1 seul ou jour 1 + jour 2)

PROGRAMME

JOUR 1 GÉNÉRALITÉS SUR LA CARACTÉRISATION DES DÉCHETS

- Notions de base sur le déchet (cycle de la matière, production, gestion et prévention des déchets, économie circulaire)
- Notions de base sur les différents types de matières qui constituent nos déchets : impacts environnementaux et modes de valorisation correspondants

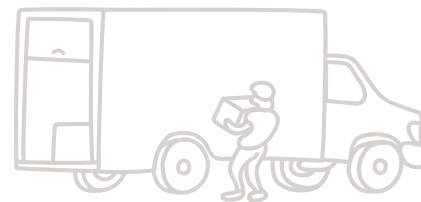
Prérequis / autres informations - INTRA CARA

- L'accès à l'atelier et/ou la boutique est nécessaire
- Étant assez généraliste sur le déchet et la matière, cette formation peut intéresser tous les techniciens quel que soit leur poste

FORMATIONS INTRA POUR LES TECHNICIENS DE RESSOURCERIES /
STRUCTURES DE RÉEMPLOI [CONTRATS CDDI, PEC, CDD OU CDI]

INTRA COLLECTE

LA FONCTION COLLECTE



PUBLIC CIBLE

techniciens
de Ressourceries /
structures de réemploi

DURÉE

1 à 3 jours

TARIF

Tableau p. 20 [ici](#)

Prérequis / autres informations

Il est conseillé que le responsable ou encadrant technique participe à ces formations.

INTRA COLL

COLLECTER DE FAÇON PRÉSERVANTE

Durée : 1 jour

OBJECTIFS

- Maîtriser l'organisation de la fonction collecte
- Maîtriser le contrôle des déchets à charger
- Maîtriser le (dé) chargement d'un véhicule
- Maîtriser les bonnes techniques pour préserver l'état des objets : emballage / conditionnement et arrimage / blocage / calage

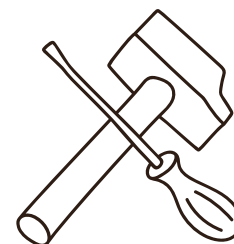
PROGRAMME

- Les principes d'organisation d'une collecte
- Les techniques de la collecte préservante
- Les principes de contrôle avant chargement
- Les principes de chargement et déchargement d'un camion

Prérequis / autres informations INTRA COLL

- Les stagiaires doivent être équipés de leurs Équipements de Protection Individuelle pour la mise en œuvre d'exercices pratiques.
- Prévoir la réalisation d'exercices pratiques : chargement et/ou déchargement d'un véhicule dans le cadre de l'activité de la structure.

FORMATIONS INTRA POUR LES TECHNICIENS DE RESSOURCERIES /
STRUCTURES DE RÉEMPLOI [CONTRATS CDDI, PEC, CDD OU CDI]



INTRA VALO

LA FONCTION VALORISATION

PUBLIC CIBLE

techniciens
de Ressourceries /
structures de réemploi

DURÉE

1 à 3 jours

TARIF

Tableau [p. 20 ici](#)

Prérequis / autres informations

- Les stagiaires doivent être équipés de leurs Équipements de Protection Individuelle pour la mise en œuvre d'exercices pratiques.
- Prévoir la réalisation d'exercices pratiques : possibilité pour le formateur d'utiliser l'espace de tri / ateliers et la boutique de la structure sur des temps définis.
- Il est conseillé que le responsable ou encadrant technique participe à cette formation.

INTRA DIAG

DIAGNOSTIQUER LE POTENTIEL DE RÉEMPLOI / RÉUTILISATION

Durée : 1 jour

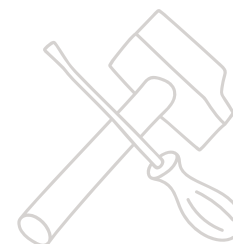
OBJECTIFS

- Connaître les différents types de valorisation (réemploi, réutilisation, recyclage et valorisation énergétique)
- Identifier les différents niveaux de valorisation par réemploi / réutilisation (nettoyage, réparation, etc)
- Identifier les critères et indicateurs déterminant le réemploi / réutilisation
- Identifier les procédures pour diagnostiquer le potentiel de réemploi / réutilisation

PROGRAMME

- Notions de base : les différents types et niveaux de valorisation par réemploi / réutilisation
- Critères et indicateurs déterminant un mode de valorisation
- Critères et indicateurs déterminant un niveau de valorisation par réemploi / réutilisation
- Les procédures et étapes pour diagnostiquer le potentiel de réemploi/réutilisation
- Les techniques du diagnostic : trucs et astuces
- Exercices pratiques : les critères pour faciliter le tri et modes de valorisation

FORMATIONS INTRA POUR LES TECHNICIENS DE RESSOURCERIES /
STRUCTURES DE RÉEMPLOI [CONTRATS CDDI, PEC, CDD OU CDI]



INTRA VALO

LA FONCTION VALORISATION

PUBLIC CIBLE

techniciens
de Ressourceries /
structures de réemploi

DURÉE

1 à 3 jours

TARIF

Tableau [p. 20 ici](#)

Prérequis / autres informations

- Les stagiaires doivent être équipés de leurs Équipements de Protection Individuelle pour la mise en œuvre d'exercices pratiques.
- Prévoir la réalisation d'exercices pratiques : possibilité pour le formateur d'utiliser l'espace de tri / ateliers et la boutique de la structure sur des temps définis.
- Il est conseillé que le responsable ou encadrant technique participe à cette formation.

INTRA CONF

CONTRÔLER LA CONFORMITÉ AU RÉEMPLOI / RÉUTILISATION

Durée : 1^{er} jour seul ou les 2 jours consécutifs

OBJECTIFS

- Définir les techniques de contrôle, de conformité et de sécurité des produits
- Identifier les procédures pour mettre en place le contrôle
- Approfondir les procédures mises en place [ou à mettre en place] de 2 flux au choix [option jour 2]

PROGRAMME

JOUR 1 LES TECHNIQUES DE BASE DE CONTRÔLE, CONFORMITÉ ET SÉCURITÉ

En lien avec les règles de conformité / sécurité, mais aussi la politique de la structure :

- Répertorier les inclus et les exclus pour chaque catégorie d'objets : mobiliers, DEEE, textiles, jouets/livres, bibelots/vaisselle...
- Identifier ces règles de contrôles sur des cas pratiques

JOUR 2 [OPTION] APPROFONDIR LES TECHNIQUES DE CONTRÔLE SUR 2 CATÉGORIES DE FLUX AU CHOIX

Cette journée permet d'approfondir les techniques de préparation en vue de la réutilisation sur 2 flux particuliers parmi : mobiliers, DEEE, textiles, jouets/livres, bibelots/vaisselle.

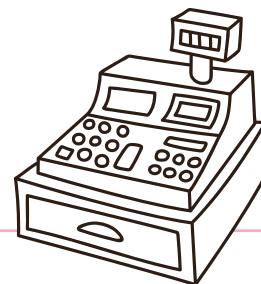
- Identifier les prérequis et mettre en place les étapes clés
- Identifier les procédures et les mettre en place [freins et leviers]

Il est demandé à la structure de choisir 2 flux parmi ceux proposés pour mettre en œuvre cette 2^e journée.

Attention : ce 2^e jour optionnel ne peut pas être pris seul (jour 1 seul ou jour 1 + jour 2)

INTRA VENTE

LA FONCTION VENTE



PUBLIC CIBLE

techniciens
de Ressourceries /
structures de réemploi

DURÉE

1 à 3 jours

TARIF

Tableau [p. 20 ici](#)

INTRA PRIX

DÉTERMINER DES PRIX DE VENTE

Durée : 1 jour

OBJECTIFS

- Identifier les critères de détermination des prix
- Définir des prix de vente selon le positionnement de la structure et en fonction du flux

PROGRAMME

- Notions générales sur le prix de vente d'un produit
- Notions générales sur la fixation des prix : stratégie commerciale, positionnement de la structure, typologies de client, comportements d'achat
- Les composantes du prix et les techniques de fixation : sur la base des coûts, de la demande, de la concurrence et de l'aspect psychologique
- Les critères internes et externes déterminant la fixation de prix
- Les sources d'informations pour déterminer un prix
- Stratégie interne de fixation et modification des prix

Prérequis / autres informations

- Il est conseillé que l'encadrant technique et/ou responsable vente participent à ces formations
- Exercice pratique : l'accès à la boutique de la structure est indispensable pour les 2 formations

INTRA MERCH Il est souhaitable que la boutique soit fermée au public sur un temps défini pour mettre en œuvre des exercices pratiques.

INTRA MERCH

APPLIQUER LES RÈGLES DU MERCHANDISING

Durée : 2 jours consécutifs

OBJECTIFS

- La vente dans une Ressourcerie : consommation responsable et offre de services / produits en circuit court
- Identifier les principes et critères du merchandising
- Appliquer les 3 techniques clés du merchandising

PROGRAMME

- Mieux situer la fonction vente : notions de consommation responsable / circuits courts
- Objectifs de la fonction vente : volet économique / gestion du flux
- Les principes du merchandising : objectifs et caractéristiques
- Notions techniques : zone de chalandise / positionnement du magasin / connaissance du marché / assortiment
- Les techniques clés : l'implantation, leviers d'action et gestion du magasin
- Segmentation d'un assortiment : départements, rayons et sous rayons
- Séquence de rangement : partie pratique

INTRA SENS I

LA FONCTION SENSIBILISATION

Sensibiliser à la réduction des déchets et au changement de comportement

PUBLIC CIBLE

Animateurs et techniciens de Ressourceries / structures de réemploi

DURÉE

1 jour

TARIF

Tableau [p. 20 ici](#)

OBJECTIFS

- Identifier le secteur, le métier, les fonctions, les missions, les activités du réemploi / réutilisation
- Maîtriser les étapes de communication avec les usagers
- Identifier des actions pour promouvoir le réemploi auprès de son public

Prérequis / autres informations

- Cette formation vous permettra d'aborder la fonction sensibilisation au sein d'une Ressourcerie / structure de réemploi en fonction de vos publics, en faisant bien la distinction entre communication / sensibilisation d'une part, mais aussi sensibilisation / éducation à l'environnement d'autre part.
- L'accès à la boutique ou aux ateliers est souhaitable.

PROGRAMME

- Mieux situer la fonction sensibilisation : distinguer la communication / sensibilisation et éducation à l'environnement
- Comprendre pour mieux sensibiliser les usagers : se préparer aux questions habituelles
- Identifier de possibles actions de sensibilisation à mettre en œuvre dans sa structure : retours d'expériences
- Mettre en place un programme d'actions de sensibilisation : étapes clefs / plan d'actions

FORMATION INTRA POUR LES TECHNICIENS DE RESSOURCERIES /
STRUCTURES DE RÉEMPLOI [CONTRATS CDDI, PEC, CDD OU CDI]

INTRA FLUX

OPTIMISER LA GESTION DU FLUX

PUBLIC CIBLE

techniciens
de Ressourceries /
structures de réemploi

DURÉE

2 jours consécutifs

TARIF

Tableau [p. 20 ici](#)

Prérequis / autres informations

- Il est conseillé que les responsables techniques (collecte, valorisation et vente) participent à la formation.
- L'accès aux différents espaces de la Ressourcerie est nécessaire pour analyser collectivement la gestion du flux.

OBJECTIFS

- Comprendre le flux : circulation des déchets / biens d'équipements / matières, de l'entrée à la sortie
- Identifier les freins et leviers pour optimiser la gestion du flux
- Mettre en œuvre des procédures pour faciliter la gestion du flux

PROGRAMME

JOUR 1 MIEUX COMPRENDRE LA GESTION DU FLUX

- La gestion du flux : enjeux et conséquences d'une gestion de flux défaillante (engorgement...)
- Identifier les possibles points de blocage dans la gestion du flux
- Identifier les raisons possibles du dysfonctionnement
- Identifier les solutions envisageables

JOUR 2 AMÉLIORER LA GESTION DU FLUX DANS SA STRUCTURE

- Auditer collectivement l'organisation et le fonctionnement de la Ressourcerie (parcours de l'objet de la collecte à la vente)
- Identifier les axes d'amélioration pour mieux gérer le flux
- Co-construire des solutions adaptées
- Définir et envisager des procédures pour favoriser leurs mises en œuvre dans la structure

2021-2022

Formations au réemploi et à la réutilisation

Prévention et gestion des déchets dans le cadre de l'économie circulaire

Re Réseau National des Ressourceries

www.ressourcerie.fr

 [ressourceries](https://www.facebook.com/ressourceries)

CONTACT : Sandrine Siméon
sandrine.simeon.rr@gmail.com



Organisme de formation depuis plus de 10 ans
N° de déclaration d'activité : 31.59.07581.59
Référencé Datadock